

-2 Kurateret lyskunstrute i OUH's underjordiske rum

-2 foreslår en midlertidig, kurateret lyskunstrute i udvalgte, afgrænsede dele af OUH's underjordiske tunneller og forbindelsesrum. En række stedsspecifikke værker åbner et ellers skjult lag af anlægget for offentligheden og gør det underjordiske til en tidlig kulturel destination i områdets transformation.



Hovedkorridor som offentlig rute: passage, orientering og lys som præcist transformationsgreb.

Hovedidé

OUH rummer et underjordisk netværk af korridorer, forgreninger og tekniske rum, som de færreste kender, men som har en stærk rumlig karakter. -2 aktiverer en udvalgt del af dette lag som en kurateret rute, hvor passage, pause, orientering og kulmination organiseres i én samlet sekvens. De fleste nedslag ligger i gangforløbene, mens enkelte større rum danner kamre.

Hvorfor undergrunden?

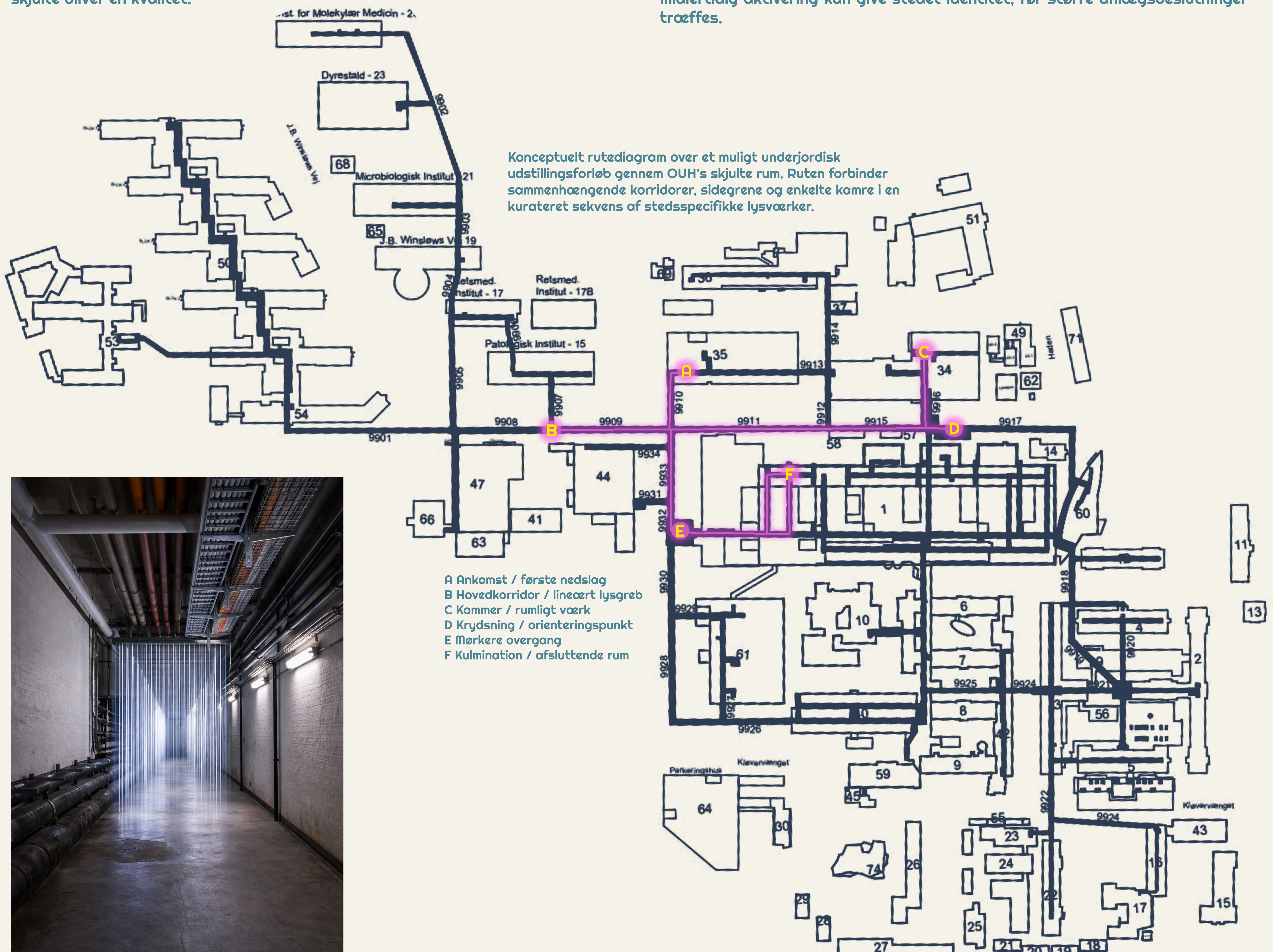
Det underjordiske er et af stedets mest særlige og mindst kendte lag. Her er infrastrukturen allerede til stede, og netop derfor kan en mindre aktivering få stor effekt. I stedet for at se tunneller og kældre som bagside eller restareal bruger -2 dem som en første nøgle til at åbne OUH for byen. Det skjulte bliver en kvalitet.

Rumlig og kunstnerisk strategi

Ruten tænkes som en dramaturgi frem for en række løse værker. Besøget begynder med et lavmælt threshold, fortsætter gennem lineære lysgreb i korridorerne, åbner sig i enkelte kamre, passerer en mørkere mellemzone og afsluttes i et mere omsluttende kulminationsrum. Lys bruges her som et præcist og reversibelt transformationsgreb, der kan markere retning, skabe stemning og gøre de eksisterende rum læsbare uden at udlette deres rå karakter.

Midlertidig afprøvning, varig betydning

-2 er tænkt som et pilotprojekt i transformationens tidlige fase. Ruten kan etableres etapevist, efterhånden som afgrænsede strækninger bliver tilgængelige. Projektet kan afprøve, hvilke rum der har størst offentlig tiltrækning, hvordan publikum bevæger sig gennem systemet, og hvordan midlertidig aktivering kan give stedet identitet, før større anlægsbeslutninger træffes.



Vertikalt lysgreb i sidekorridor. Et mere koncentreret nedslag, hvor lys bruges til at markere overgang, rytme og rumlig intensitet.